



ÁREA PORCINOS

ARGENTINA
UN PAIS CON BUENA GENTE

Ministerio de
Agricultura, Ganadería y Pesca
Presidencia de la Nación

DIRECCIÓN NACIONAL DE PRODUCCIÓN GANADERA

➔ Ing. Agr. Daniel Papotto

DIRECCIÓN DE PORCINOS, AVES DE GRANJA Y NO TRADICIONALES

➔ Ing. Agr. Karina Lamelas

ÁREA PORCINOS

➔ Méd. Vet. Patricia Millares

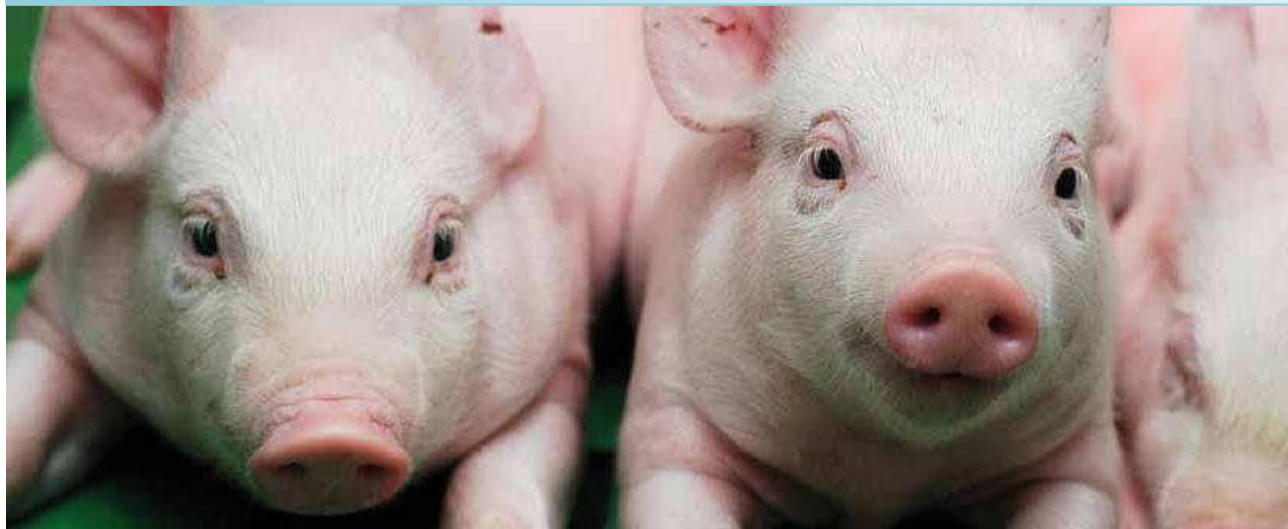
○ Contacto: pmilla@minagri.gob.ar

➔ Sr. Rodrigo Etchemendy Ratto

○ Contacto: retcheme@minagri.gob.ar

2012

ANUARIO- PORCINOS



MINISTRO DE AGRICULTURA, GANADERÍA Y PESCA DE LA NACIÓN

➔ Sr. Norberto G. Yauhar

SECRETARIO DE AGRICULTURA, GANADERÍA Y PESCA DE LA NACIÓN

➔ Ing. Agr. Lorenzo R. Basso

SUBSECRETARIO DE GANADERÍA

➔ Ing. Agr. Alejandro Lotti



ÍNDICE

1. INDICADORES DE LA ACTIVIDAD	
➤ Principales indicadores del sector porcino- 2012.	03
2. EXISTENCIAS	
➤ Distribución del stock porcino por provincia- 2012.	04
3. FAENA	
➤ Evolución anual de la faena. 2011- 2012.	05
➤ Distribución de establecimientos faenadores por provincia- 2012.	06
➤ Caracterización de la industria chacinadora- 2012.	07
➤ Distribución acumulada de la faena porcina- 2012.	07
4. PRODUCCIÓN DE CARNE	
➤ Distribución mensual de la producción de carne porcina en el período 2009- 2012.	08
➤ Evolución de la producción de carne porcina. Período 2007- 2012 y mensual 2012.	09
▪ ÍNDICE DE CARNE MAGRA	
• Evolución del porcentaje de magro. Período 2007- 2012.	09
5. IMPORTACIONES	
➤ Importaciones totales en volumen y valor. Período 2010- 2012.	10
➤ Importaciones por origen en volumen y valor- 2012.	11
➤ Importaciones totales por rubro en volumen- 2012.	12
➤ Evolución mensual de las importaciones de carne fresca en volumen. Período 2011- 2012.	12
➤ Importaciones de carne fresca por origen en volumen y valor- 2012.	13
➤ Importaciones de fiambres, chacinados y embutidos por origen en volumen y valor 2012.	13
➤ Porcentaje de la importación en el consumo aparente nacional- 2012.	14
➤ Valor promedio orientativo de las importaciones porcinas- u\$s/tn- 2012.	14
6. EXPORTACIONES	
➤ Exportaciones totales en volumen y valor- Período 2010- 2012.	15
➤ Exportaciones totales por destino en volumen y valor- 2012.	16
➤ Exportaciones totales por rubro en volumen y valor- 2012.	16
7. CONSUMO	
➤ Evolución del consumo aparente y per cápita. Período 2010- 2012.	17



8. PRECIOS

- Evolución mensual de los precios promedios, tipificados y sin tipificar. Período 2010- 2012. 18
- Evolución mensual del precio promedio ponderado, máximo ponderado del capón general y precio máximo ponderado del capón tipificado -2012 19
- Evolución de los precios promedios del capón (cachorros, capones y hembras s/servicio) modalidad en pie- \$/kg vivo. Período 2005- 2012 y mensual 2012. 19
- Evolución de los precios promedios del capón (cachorros, capones y hembras s/servicio) modalidad en pie- u\$s/kg vivo. Período 2005-2012 y mensual 2012. 20
- Evolución de la relación insumo/producto (maíz/capón). Período 2007- 2012. 20
- Evolución de la relación insumo/ producto (maíz/capón). Período 2005-2012 y mensual 2012. 21
- Evolución de la relación precio del capón/ precio del novillo. Período 2005-2011 y mensual 2012. 21
- Evolución de precios para las principales carnes y valor dólar promedio. Período 2001- 2012. 22
- Evolución de la relación precio capón- precio mix 5 kg de maíz + 2 kg de soja. Período 2005- 2012 y mensual 2012. 23

9. CONTEXTO INTERNACIONAL

- Producción. Principales países- 2012. 24
- Consumo. Principales países- 2012. 24
- Importaciones. Principales países- 2012. 25
- Exportaciones. Principales países- 2012. 25

10. MERCOSUR

- Producción/ consumo per cápita/ exportación. Principales países productores del Cono Sur- 2012. 26



ÁREA PORCINOS

DIRECCIÓN DE PORCINOS, AVES DE GRANJA Y PEQUEÑOS RUMIANTES

DIRECCIÓN NACIONAL DE PRODUCCIÓN GANADERA

1. INDICADORES DE LA ACTIVIDAD- 2012

- Principales indicadores del sector porcino- 2012

Año	Faena	Producción	Importación	Importación	Exportación	Consumo	Consumo
	(cabezas)	(Tn Equ. Res)	(Tn)	Miles U\$S	(Tn)	(Tn)	(Kg/Hab./año)
2001	2.455.451	212.558	61.709	101.799	1.605	272.662	7,34
2002	1.999.865	171.000	17.125	23.159	1.126	186.999	4,98
2003	1.812.927	158.310	44.695	52.551	980	202.025	5,33
2004	2.148.509	185.300	36.270	55.773	1.633	219.937	5,75
2005	2.470.124	215.496	26.453	48.939	1.798	240.151	6,22
2006	3.023.388	262.173	27.053	49.074	1.944	287.282	7,37
2007	3.200.115	276.116	38.773	71.374	2.236	310.507	7,94
2008	3.153.829	274.246	35.058	90.671	3.638	305.157	7,62
2009	3.339.759	288.853	35.856	78.124	5.287	319.422	7,96
2010	3.234.133	279.102	48.080	133.048	3.795	325.535	8,12
2011	3.442.760	301.427	54.973	164.592	5.377	350.370	8,64
2012	3.818.758	331.000	30.604	102.817	6.968	354.636	8,56

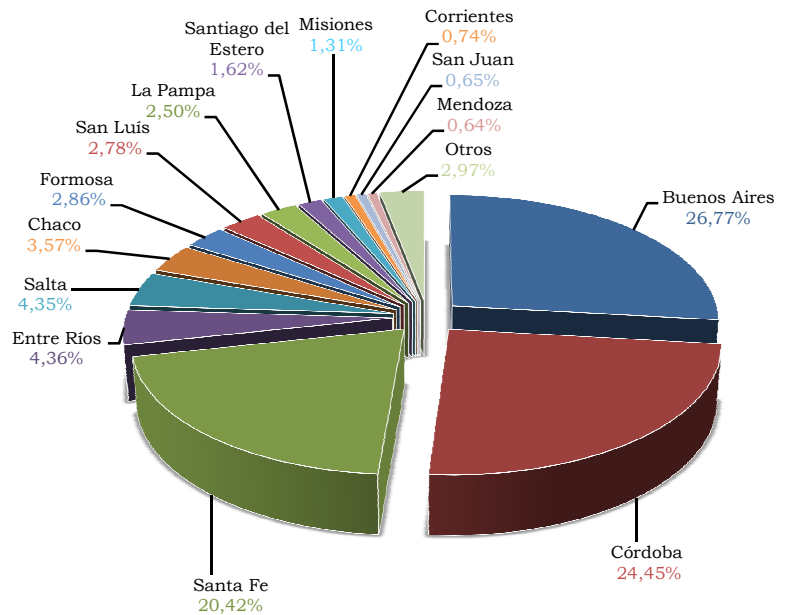
Fuente: Área Porcinos - Dirección de Porcinos, Aves de Granja y No Tradicionales, con datos del SENASA y de la Dirección de Control de Gestión Comercial- Gestión Estratégica de la Información. Sector Ganadería. MAGyP.



2. EXISTENCIAS- 2012

- Distribución del stock porcino por provincia- 2012

Provincia	Total Porcinos	
	Cantidad	%
BUENOS AIRES	920.176	26,77
CORDOBA	840.297	24,45
SANTA FE	701.826	20,42
ENTRE RIOS	149.986	4,36
SALTA	149.513	4,35
CHACO	122.769	3,57
FORMOSA	98.143	2,86
SAN LUIS	95.632	2,78
LA PAMPA	85.874	2,50
SANTIAGO DEL ESTERO	55.698	1,62
MISIONES	45.166	1,31
CORRIENTES	25.329	0,74
SAN JUAN	22.293	0,65
MENDOZA	22.109	0,64
TUCUMAN	18.611	0,54
NEUQUEN	17.652	0,51
CATAMARCA	14.781	0,43
JUJUY	14.179	0,41
LA RIOJA	11.744	0,34
RIO NEGRO	11.648	0,34
CHUBUT	9.693	0,28
SANTA CRUZ	3.151	0,09
TIERRA DEL FUEGO	733	0,02
TOTAL	3.437.003	100



Fuente: Área Porcinos - Dirección de Porcinos, Aves de Granja y No Tradicionales, con datos del SENASA.



4. FAENA- 2012

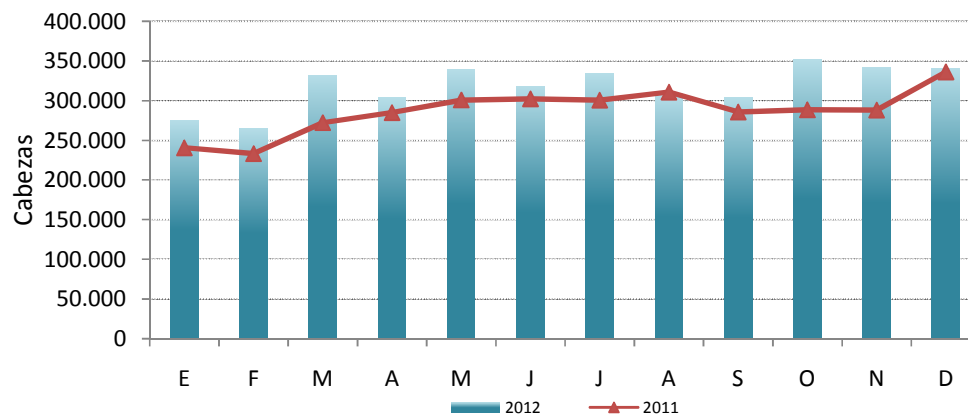
- Evolución anual de la faena. 2011- 2012

Según los datos provisorios, la faena de porcinos correspondiente al año 2012 fue de 3.818.758 cabezas, cifra superior en 10,9% respecto al período 2011.

Faena de ganado porcino en cabezas				
MES	AÑO		VAR.12/11 %	VAR. MES ANTERIOR
	2011	2012		
E	240.591	275.185	14,4	-18,1
F	233.186	265.643	13,9	-3,5
M	272.087	332.042	22,0	25,0
A	284.850	303.752	6,6	-8,5
M	300.655	339.669	13,0	11,8
J	302.116	318.305	5,4	-6,3
J	300.557	335.156	11,5	5,3
A	310.593	308.693	-0,6	-7,9
S	285.618	304.750	6,7	-1,3
O	288.392	352.152	22,1	15,6
N	288.055	342.330	18,8	-2,8
D	336.060	341.081	1,5	-0,4
Total Año	3.442.760	3.818.758	10,9	

Fuente: Área Porcinos - Dirección de Porcinos, Aves de Granja y No Tradicionales, con datos del SENASA y de la Dirección de Control de Gestión Comercial- Gestión Estratégica de la Información. Sector Ganadería. MAGyP.

Faena Porcina (Cabezas)



Fuente: Área Porcinos - Dirección de Porcinos, Aves de Granja y No Tradicionales, con datos del SENASA y de la Dirección de Control de Gestión Comercial- Gestión Estratégica de la Información. Sector Ganadería. MAGyP.



- Distribución de establecimientos faenadores por provincia- 2012

CANTIDAD DE FRIGORÍFICOS POR PROVINCIA			
PROVINCIA	ESTABLECIMIENTOS		
	Matadero-Frigorífico Porcino	Matadero Municipal Porcino	Matadero Rural (s/usuarios) Porcino
CABA	0	0	0
Buenos Aires	47	2	2
Córdoba	31	0	0
Entre Ríos	17	2	0
La Pampa	8	2	0
Santa Fe	20	1	0
Catamarca	1	0	0
Jujuy	1	3	1
Salta	7	1	0
Santiago del Estero	1	0	0
Tucumán	3	0	0
Corrientes	3	1	0
Chaco	5	0	0
Formosa	0	0	0
Misiones	4	0	1
La Rioja	1	0	1
Mendoza	5	0	0
San Juan	1	1	0
San Luis	6	2	0
Chubut	8	4	0
Neuquén	2	3	0
Río Negro	3	0	0
Santa Cruz	2	2	1
Tierra del Fuego	0	1	0
TOTAL	176	25	6

Región Centro	123	7	2
Región NOA	13	4	1
Región NEA	12	1	1
Región Oeste	13	3	1
Región Patagonia	15	10	1

Fuente: Área Porcinos - Dirección de Porcinos, Aves de Granja y No Tradicionales, con datos del Sistema Integral. MAGyP.



- Caracterización de la industria chacinadora- 2012

Establecimientos	Cantidad
Fábricas de chacinados	402
Despostaderos	302

Personal empleado*	17.300
Empleado promedio por empresa*	43
Productividad (tn/empleado/año)*	25
Consumo de embutidos y chacinados (kg/hab./año)*	8,73

*Datos provisorios, sujetos a modificaciones.

Fuente: Área Porcinos - Dirección de Porcinos, Aves de Granja y No Tradicionales, con datos de CAICHA (Cámara Argentina de la Industria de Chacinados y Afines).

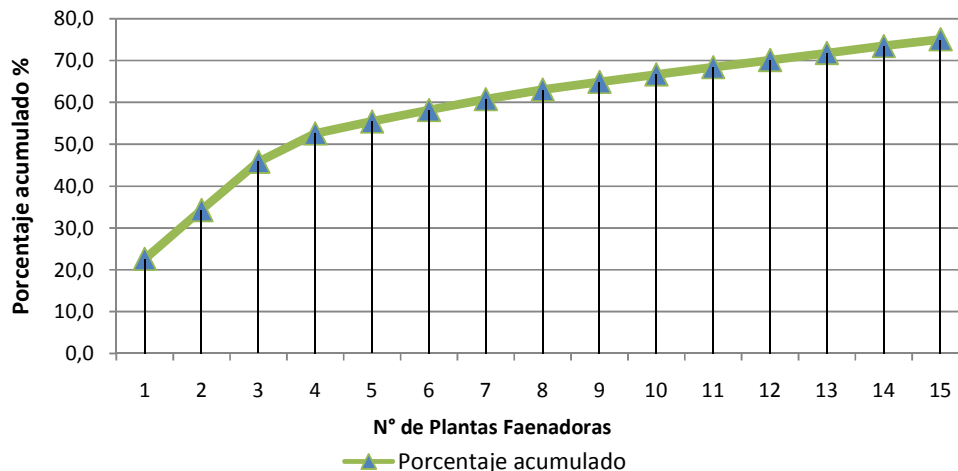
- Distribución acumulada de la faena porcina- 2012

N°	ESTABLECIMIENTO	Cabezas	Localidad	% Acum.
1	FCO.LA POMPEYA S.A.C.I.F. y A.	864.466	Buenos Aires-Marcos Paz	22,6
2	INDUSTRIA FRIGORIFICA EXPORK S.A.	445.972	Buenos Aires-S.A. de Giles	34,3
3	COOP.TRABAJO ex FCO.MINGUILLON LTDA.	440.095	Buenos Aires-Moreno	45,8
4	FCO.PALADINI S.A.	257.851	Santa Fe-V. Gdor. Galvez	52,6
5	FCO.GUADALUPE S.A.	108.427	Santa Fe-Recreo	55,4
6	RAFAELA ALIMENTOS S.A.	104.976	Santa Fe-Rafaela	58,2
7	DETWILER S.A.	98.761	Buenos Aires-G. las Heras	60,8
8	FCO.LA PIAMONTESA S.A.	87.610	Córdoba- Brikman-S. Justo	63,1
9	FCO. CORONEL MOLDES S.A.	70.450	Córdoba-Coronel Moldes	64,9
10	CARNES DEL INTERIOR S.A.	68.081	Entre Ríos-Paraná	66,7
11	COOP.DE TRABAJO DE SANTA ISABEL LTDA.	66.172	Santa Fe-G. López	68,4
12	FRIDECO S.A. (ex DON ESTEBAN S.A.)	65.519	Santa Fe-Totoras	70,1
13	ALLPORK S.A.	63.506	Buenos Aires-Mercedes	71,8
14	ALIMENTOS MAGROS S.A.	63.458	Córdoba-Unión	73,5
15	AGROLUCAS S.A.	61.439	Buenos Aires-G. Arenales	75,1
	OTROS	951.975		
	TOTAL	3.818.758		100

Fuente: Área Porcinos - Dirección de Porcinos, Aves de Granja y No Tradicionales, con datos de SENASA.



Distribución acumulada de la faena



Fuente: Área Porcinos - Dirección de Porcinos, Aves de Granja y No Tradicionales, con datos de SENASA.

4. PRODUCCIÓN DE CARNE- 2012

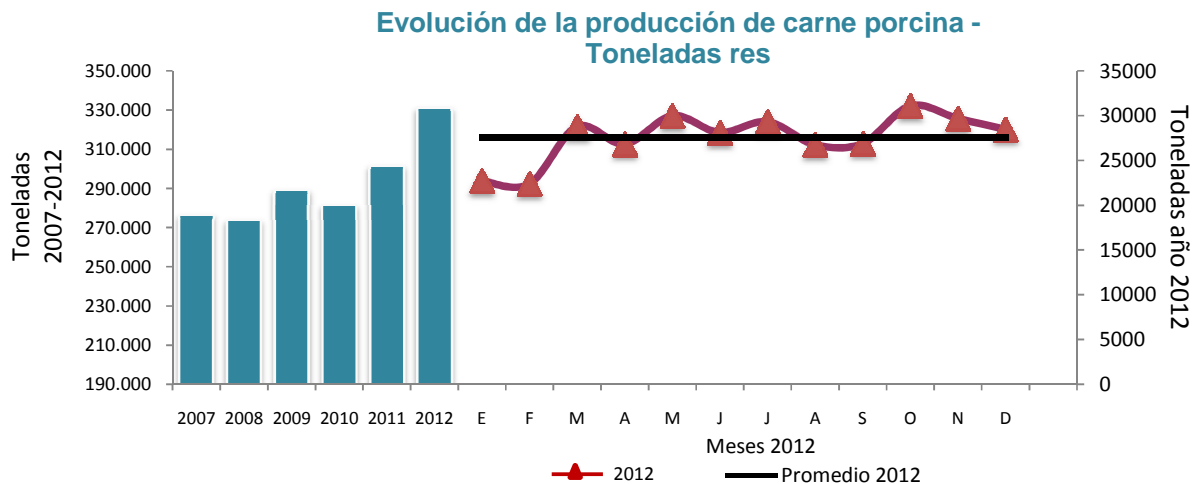
- Distribución mensual de la producción de carne porcina en el período 2009-2012

Producción de carne porcina- Toneladas					
MES	AÑO				Var.% 2012/11
	2009	2010	2011	2012	
E	21.771	21.357	21.011	22.736	8,21
F	21.061	21.086	20.224	22.378	10,65
M	23.552	25.818	23.843	28.778	20,70
A	24.268	23.407	25.765	26.818	4,09
M	22.596	23.168	27.285	29.989	9,91
J	25.557	24.333	27.273	28.103	3,04
J	24.913	23.720	26.825	29.319	9,30
A	24.747	23.449	27.323	26.754	-2,08
S	24.148	22.323	25.055	26.906	7,39
O	25.583	22.588	25.074	31.092	24,00
N	24.129	23.407	24.316	29.670	22,02
D	26.528	24.446	27.301	28.456	4,23
TOTAL ANUAL	288.853	279.102	301.296	331.000	9,86

Fuente: Área Porcinos - Dirección de Porcinos, Aves de Granja y No Tradicionales, con datos del SENASA y de la Dirección de Control de Gestión Comercial- Gestión Estratégica de la Información. Sector Ganadería. MAGyP.



- Evolución de la producción de carne porcina. Período 2007- 2012 y mensual 2012



Fuente: Área Porcinos - Dirección de Porcinos, Aves de Granja y No Tradicionales, con datos del SENASA y de la Dirección de Control de Gestión Comercial- Gestión Estratégica de la Información. Sector Ganadería. MAGyP.

➤ **ÍNDICE DE CARNE MAGRA**

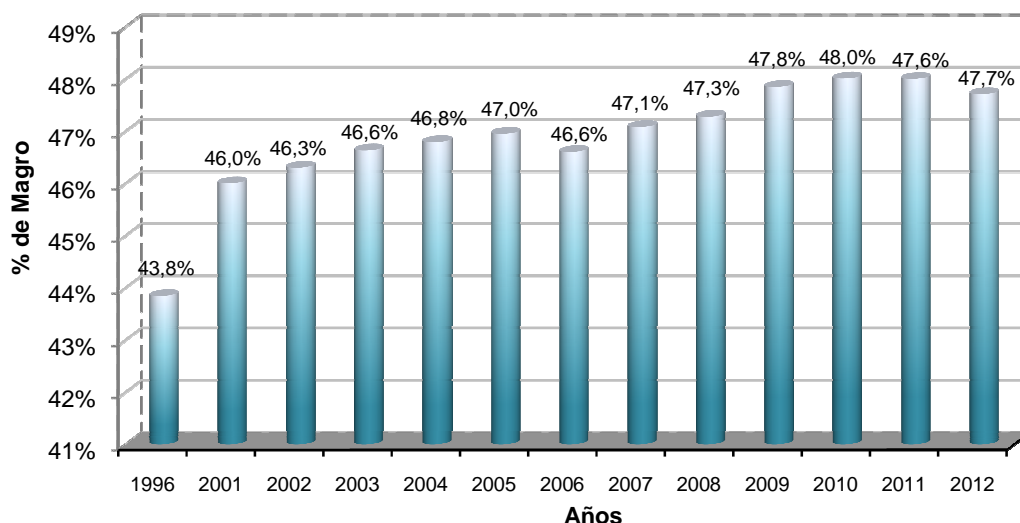
- Evolución del porcentaje de magro. Período 2007-2012

Porcentaje de carne magra						
Meses	2007	2008	2009	2010	2011	2012
Enero	46,66%	46,93%	47,38%	47,10%	47,06%	47,78%
Febrero	46,50%	47,06%	47,57%	47,29%	46,54%	48,07%
Marzo	46,98%	46,99%	47,47%	47,63%	47,46%	47,89%
Abril	46,90%	47,12%	47,60%	47,80%	47,51%	47,75%
Mayo	47,21%	47,28%	47,76%	47,92%	47,58%	48,00%
Junio	47,38%	47,27%	47,74%	48,10%	47,70%	47,60%
Julio	47,37%	47,50%	48,26%	48,30%	47,76%	48,00%
Agosto	46,61%	47,78%	48,70%	48,80%	48,00%	48,00%
Septiembre	47,66%	47,84%	48,36%	48,74%	48,31%	47,50%
Octubre	47,33%	47,54%	48,00%	48,23%	47,88%	47,50%
Noviembre	47,03%	47,38%	47,87%	48,19%	47,70%	47,40%
Diciembre	47,32%	46,65%	47,46%	48,00%	47,54%	47,00%
Promedio Anual	47,08%	47,28%	47,85%	48,01%	47,59%	47,71%

Fuente: Área Porcinos - Dirección de Porcinos, Aves de Granja y No Tradicionales con datos de la Dirección Nacional de Información y Mercados- SIIA. MAGyP.



Evolución del Contenido de Tejido Magro
de las Reses Porcinas de Argentina



Fuente: Área Porcinos - Dirección de Porcinos, Aves de Granja y No Tradicionales, con datos de la ex ONCCA y Gestión Estratégica de la Información- Sector Ganadería. MAGyP.

5. IMPORTACIONES- 2012

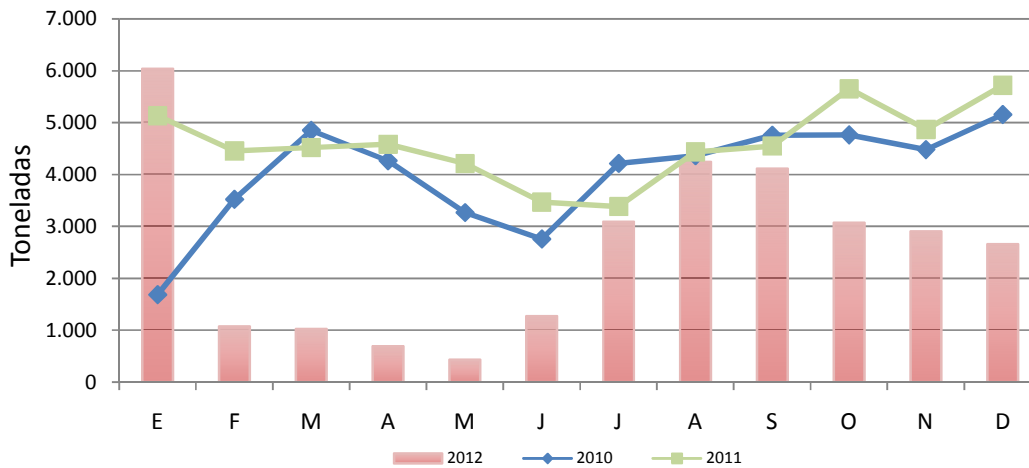
- Importaciones totales en volumen y valor. Período 2010- 2012

Importaciones Porcinas Años 2010 - 2011 - 2012									
AÑO	2010		2011		2012		Dif. Tn. Mes ant.	Dif. Tn. 2012/2011	Dif. U\$S FOB 2012/2011
	MES	Tn	Miles U\$S FOB	Tn	Miles U\$S FOB	Tn			
E	1.686	4.256	5.131	14.445	6.039	19.655	5,6	17,7	36,1
F	3.523	8.655	4.453	12.372	1.075	3.180	-82,2	-75,9	-74,3
M	4.849	13.185	4.519	12.839	1.023	2.552	-4,8	-77,4	-80,1
A	4.265	12.297	4.581	12.734	692	1.793	-32,4	-84,9	-85,9
M	3.267	9.310	4.213	12.121	432	1.044	-37,6	-89,7	-91,4
J	2.757	7.887	3.468	10.258	1.268	3.616	193,5	-63,4	-64,7
J	4.213	11.284	3.384	9.946	3.088	10.542	143,5	-8,7	6,0
A	4.364	10.484	4.436	13.080	4.245	14.440	37,5	-4,3	10,4
S	4.757	12.835	4.549	13.423	4.111	14.549	-3,2	-9,6	8,4
O	4.764	13.436	5.652	17.692	3.072	11.293	-25,3	-45,6	-36,2
N	4.480	13.860	4.869	16.482	2.904	10.295	-5,5	-40,4	-37,5
D	5.155	15.559	5.718	19.200	2.655	9.858	-8,6	-53,6	-48,7
Acumulado Año	48.080	133.048	54.973	164.592	30.604	102.817		-44,33	-37,53

Fuente: Área Porcinos - Dirección de Porcinos, Aves de Granja y No Tradicionales, con datos de la Oficina de Estadísticas de Comercio Exterior – SENASA.



Evolución de las importaciones totales



Fuente: Área Porcinos - Dirección de Porcinos, Aves de Granja y No Tradicionales, con datos de la Oficina de Estadísticas de Comercio Exterior – SENASA.

- Importaciones por origen en volumen y valor- 2012

País	Total Tn	Participación	Total Miles u\$s	Participación
Brasil	23.216	76,0	80.950	79,0
Chile	3.202	10,0	8.874	9,0
Alemania	1.077	4,0	2.852	3,0
Dinamarca	1.009	3,0	2.098	2,0
Holanda	547	2,0	2.062	2,0
España	539	2,0	1.536	1,0
Estados Unidos	377	1,0	1.186	1,0
Bélgica	212	1,0	1.015	1,0
México	180	1,0	785	1,0
Italia	120	0,3	694	1,0
China	58	0,3	569	1,0
Francia	44	0	95	0
Nueva Zelanda	14	0	69	0
Uruguay	8	0	18	0
Perú	0,3	0	13	0
TOTAL	30.604	100	102.817	100

Fuente: Área Porcinos - Dirección de Porcinos, Aves de Granja y No Tradicionales, con datos de la Oficina de Estadísticas de Comercio Exterior – SENASA.



- Importaciones totales por rubro en volumen- 2012

País	Total Tn	Participación
Carnes Frescas	24.675	81,0
Opoterápicos	1.682	5,0
Fiambres/Chacin/Embutidos	1.381	5,0
Demás Comestibles	1.292	4,0
Harinas Animales	660	2,0
Grasas y Aceites	532	2,0
Demás Incomestibles	241	1,0
Lanas/Plumas/Pelos/C	58	0,3
Carnes Procesadas	54	0,3
Menudencias y Vísceras	27	0,3
TOTAL	30.602	100

Fuente: Área Porcinos - Dirección de Porcinos, Aves de Granja y No Tradicionales, con datos de la Oficina de Estadísticas de Comercio Exterior – SENASA.

- Evolución mensual de las Importaciones de carne fresca en volumen. Período 2011-2012

AÑO	2011	2012	Dif. Tn 2012/2011
MES	Tn	Tn	%
E	3989	5160	29,36
F	3524	892	-74,69
M	3629	495	-86,36
A	3749	374	-90,02
M	3412	94	-97,25
J	2551	800	-68,64
J	3001	2591	-13,66
A	3762	3550	-5,64
S	3722	3481	-6,48
O	5048	2502	-50,44
N	4358	2465	-43,44
D	5039	2271	-54,93
Acumulado Año	45.784	24.675	-46,11

Fuente: Área Porcinos - Dirección de Porcinos, Aves de Granja y No Tradicionales, con datos de la Oficina de Estadísticas de Comercio Exterior – SENASA.



- Importaciones de carne fresca por origen en volumen y valor- 2012

País	Total Tn	Participación	Total M. u\$s	Participación
Brasil	21.519	87,2	73.044	88,7
Chile	2.697	10,9	8.231	10,0
Dinamarca	459	1,9	1.054	1,3
TOTAL	24.675	100	82.329	100

Fuente: Área Porcinos - Dirección de Porcinos, Aves de Granja y No Tradicionales, con datos de la Oficina de Estadísticas de Comercio Exterior – SENASA.

- Importaciones de fiambres, chacinados y embutidos por origen en volumen y valor- 2012

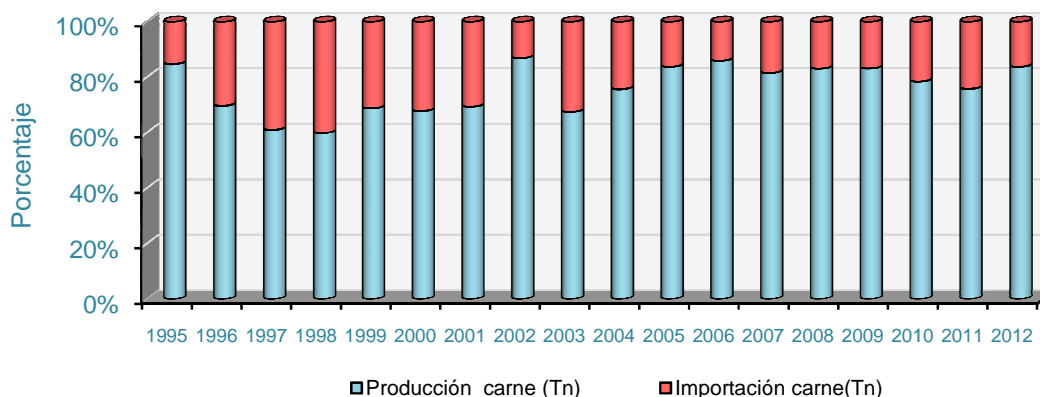
País	Total Tn	Participación	Total M. u\$s	Participación
Brasil	1.190	86,1	6.962	83,6
España	97	7,0	775	9,3
Italia	95	6,9	586	7,0
TOTAL	1.382	100	8.323	100

Fuente: Área Porcinos - Dirección de Porcinos, Aves de Granja y No Tradicionales, con datos de la Oficina de Estadísticas de Comercio Exterior – SENASA.



- Porcentaje de la importación en el consumo aparente nacional- 2012

Participación de la importación en el consumo aparente
(Expresado en toneladas eq. carne)



Fuente: Área Porcinos - Dirección de Porcinos, Aves de Granja y No Tradicionales, con datos de la Oficina de Estadísticas de Comercio Exterior – SENASA.

- Valor promedio orientativo de las importaciones porcinas- u\$s/tn- 2012

PROD/PAIS	Ene-12 U\$D Por Tn	Feb-12 U\$D Por Tn	Mar-12 U\$D Por Tn	Abr-12 U\$D Por Tn	May-12 U\$D Por Tn	Jun-12 U\$D Por Tn	Jul-12 U\$D Por Tn	Ago-12 U\$D Por Tn	Sep-12 U\$D Por Tn	Oct-12 U\$D Por Tn	Nov-12 U\$D Por Tn	Dic-12 U\$D Por Tn
BONDIOLA (CORTE)												
Brasil	3.559	--	--	--	--	--	--	3.893	--	3.682	3.760	3.761
Chile	4.538	--	--	--	--	--	--	3.602	--	4.789	4.700	4.572
JAMON (CORTE)												
Brasil	3.568	3.492	3.454	--	--	3.426	4.979	5.920	3.477	3.864	3.895	3.863
Chile	3.175	3.655	--	--	--	3.065	--	--	--	--	3.058	3.445
JAMON COCIDO												
Brasil	7.050	--	--	--	--	--	4.979	5.920	5.920	5.556	--	--
Italia	--	--	--	--	--	--	--	--	--	--	--	--
JAMON CRUDO												
Brasil	8.126	--	--	--	--	--	15.349	--	15.349	15.350	15.351	15.350
Italia	6.100	--	--	--	--	7.405	--	--	--	--	--	6.355
España	9.848	--	--	--	--	--	6.125	8.802	--	--	--	--
PALETA (CORTE)												
Brasil	3.456	2.877	3.125	3.343	3.302	3.286	3.336	3.467	3.390	3.528	6.019	3.972
Chile	2.020	--	--	--	--	--	2.550	--	--	3.990	--	--
PANCETA (CORTE)												
Brasil	3.469	3.988	--	4.389	--	3.054	3.716	3.698	3.867	3.930	3.815	3.866
Chile	--	--	--	--	--	--	--	4300	--	--	--	--
RECORTES TROCEO												
Brasil	2.569	1.729	2.462	2.531	--	2.412	2.519	2.387	2.497	--	2.670	2.737
Chile	2.502	1.830	--	--	--	--	2375	2314	--	--	2.491	2.739
TOCINO												
Brasil	2.300	1.840	2.400	2.185	2.400	2.100	2.372	2.076	2.028	2.244	2.095	2.086
Dinamarca	1.932	1.984	1.964	--	--	--	1.458	2.113	--	1.173	--	--
Chile	1.334	1.245	1.145	--	--	--	--	--	--	--	1.803	--

Fuente: Área Porcinos - Dirección de Porcinos, Aves de Granja y No Tradicionales, con datos de la Oficina de Estadísticas de Comercio Exterior – SENASA.



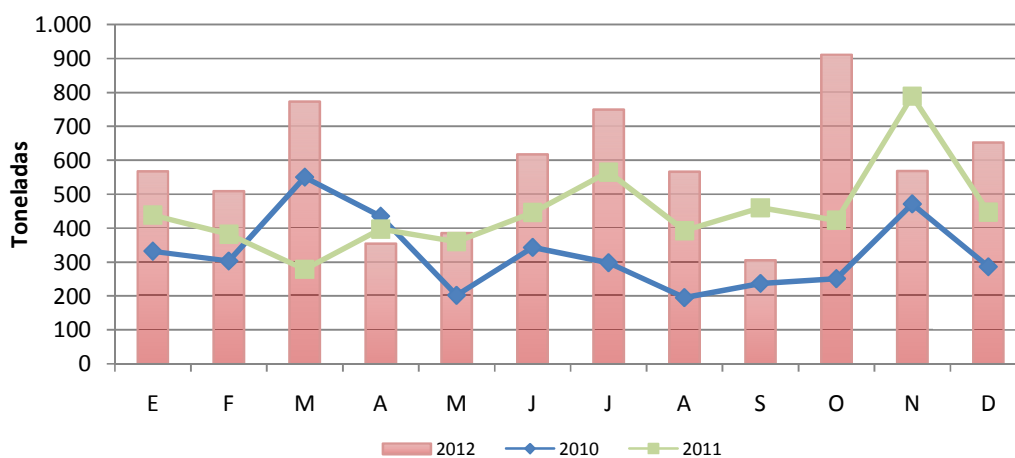
6. EXPORTACIONES- 2012

- Exportaciones totales en volumen y valor. Período 2010- 2012

Exportaciones Porcinas Años 2010 - 2011 - 2012									
AÑO	2010		2011		2012		Dif. Tn. Mes ant.	Dif. Tn. 2012/2011	Dif. U\$S FOB 2012/2011
	MES	Tn	Miles U\$S FOB	Tn	Miles U\$S FOB	Tn			
E	332	487	438	543	568	861	27,1	29,7	58,6
F	303	395	382	584	510	734	-10,2	33,5	25,7
M	550	592	278	460	774	1.100	51,8	178,4	139,1
A	435	556	397	548	355	637	-54,1	-10,6	16,2
M	202	422	360	643	386	735	8,7	7,2	14,3
J	343	628	446	612	618	896	60,1	38,6	46,4
J	298	593	565	778	750	1.804	21,4	32,7	131,9
A	195	427	392	841	567	1.010	-24,4	44,6	20,1
S	237	487	460	601	306	703	-46,0	-33,5	17,0
O	251	477	423	590	912	1.972	198,0	115,6	234,2
N	471	827	789	1.252	569	1.033	-37,6	-27,9	-17,5
D	286	735	447	672	653	1.304	14,8	46,1	94,0
Acumulado Año	3.903	6.626	5.377	8.124	6.968	12.789		29,59	57,42

Fuente: Área Porcinos - Dirección de Porcinos, Aves de Granja y No Tradicionales, con datos de la Oficina de Estadísticas de Comercio Exterior – SENASA.

Evolución de las exportaciones totales



Fuente: Área Porcinos - Dirección de Porcinos, Aves de Granja y No Tradicionales, con datos de la Oficina de Estadísticas de Comercio Exterior – SENASA.



- Exportaciones totales por destino en volumen y valor-2012

País	Total Tn	Participación	Total M. u\$s	Participación
Hong Kong	3.413	49,2	5.611	44,1
Chile	1.126	16,2	1.257	9,9
Colombia	753	10,9	1.093	8,6
Angola	296	4,3	727	5,7
Bolivia	259	3,7	406	3,2
Uruguay	238	3,4	417	3,3
Egipto	229	3,3	435	3,4
Congo, R Dem/ Ex Zaire	167	2,4	181	1,4
Sudáfrica	160	2,3	201	1,6
Estados Unidos	92	1,3	1.158	9,1
Israel	47	0,7	36	0,3
Vietnam	41	0,6	73	0,6
Perú	26	0,4	240	1,9
Francia	24	0,3	104	0,8
Venezuela	24	0,3	216	1,7
Australia	16	0,2	199	1,6
Brasil	15	0,2	243	1,9
Alemania	8	0,1	94	0,7
España	5	0,1	37	0,3
Otros(as) 5	30 (1)	0,4	61,5 (2)	0,5
TOTAL	6.938	100	12.728	100

(1) Paraguay; Corea del Sur; Italia; India y China.
(2) Congo, República; Corea del Sur; Italia; India y China.

Fuente: Área Porcinos - Dirección de Porcinos, Aves de Granja y No Tradicionales, con datos de la Oficina de Estadísticas de Comercio Exterior – SENASA.

- Exportaciones totales por rubro en volumen y valor 2012

País	Total Tn	Participación	Total M. u\$s	Participación
Menudencias y Vísceras	3.134	45,0	5.072	39,7
Harinas Animales	2.193	31,5	2.827	22,1
Carnes Frescas	491	7,0	995	7,8
Grasas y Aceites	302	4,3	482	3,8
Demás Comestibles	291	4,2	588	4,6
Alimentos para Animales	218	3,1	383	3,0
Opoterápicos	154	2,2	1.145	9,0
Fiambres/Chacinados/Embutidos	76	1,1	656	5,1
Carnes Procesadas	68	1,0	83	0,6
Cueros y Pieles	40	0,6	555	4,3
TOTAL	6.968	100	12.786	100

Fuente: Área Porcinos - Dirección de Porcinos, Aves de Granja y No Tradicionales, con datos de la Oficina de Estadísticas de Comercio Exterior – SENASA.



7. CONSUMO- 2012

- Evolución del consumo aparente y per cápita. Período 2010- 2012

CONSUMO DE CARNE PORCINA						
AÑOS	2010		2011		2012	
INDICADOR	CONSUMO AP.	CONSUMO	CONSUMO AP.	CONSUMO	CONSUMO AP.	CONSUMO
Mes	(miles tn)	(kg/cap/año)	(miles tn)	(kg/cap/año)	(miles tn)	(kg/cap/año)
Enero	22.711,38	6,67	25.685,59	7,46	28.206,79	8,03
Febrero	24.306,06	7,91	24.293,57	7,82	22.942,74	6,99
Marzo	30.117,28	8,86	28.082,60	8,16	29.027,04	8,27
Abril	27.236,56	8,28	29.950,05	8,99	27.155,30	7,99
Mayo	26.232,58	7,70	31.257,05	9,08	30.035,35	8,56
Junio	26.746,82	8,16	30.254,74	9,08	28.753,18	8,46
Julio	27.634,92	8,17	29.600,94	8,60	31.657,43	9,02
Agosto	27.617,63	8,17	31.418,70	9,13	30.432,39	8,67
Septiembre	26.842,88	8,24	29.106,67	8,74	30.711,37	9,04
Octubre	27.101,10	8,08	30.254,69	8,79	33.251,51	9,47
Noviembre	27.416,37	8,53	28.374,54	8,52	32.004,78	9,42
Diciembre	29.315,15	8,66	32.091,24	9,33	30.458,38	8,68
TOTAL AÑO	323.279	8,12	350.370	8,64	354.636	8,56
DIF. AÑO ANT. (%)	1,21	1,32	8,38	6,43	1,22	-1,00

Fuente: Área Porcinos - Dirección de Porcinos, Aves de Granja y No Tradicionales, con datos del SENASA y de la Dirección de Control de Gestión Comercial- Gestión Estratégica de la Información. Sector Ganadería. MAGyP.



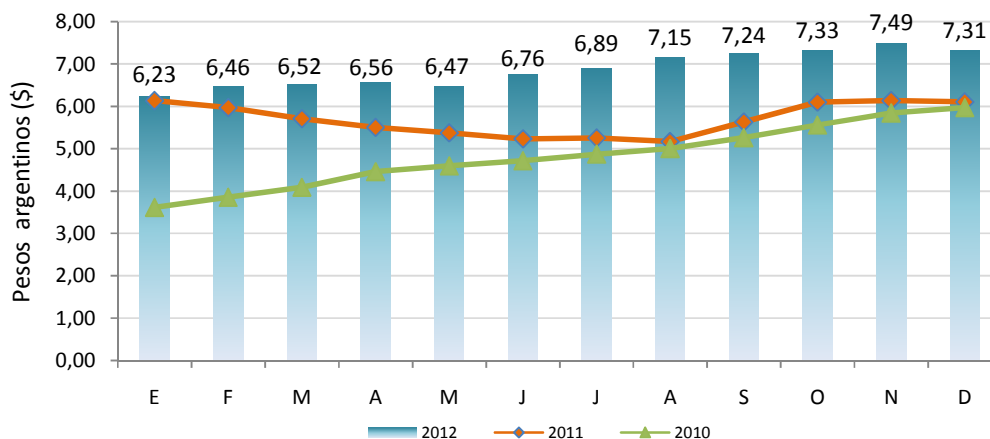
8. PRECIOS- 2012

- Evolución mensual de los precios promedios, tipificados y sin tipificar. Período 2010-2012

AÑO	2010	2011	2012	Dif. 12/11 %
Enero	3,61	6,13	6,23	1,7
Febrero	3,85	5,93	6,46	9,0
Marzo	4,09	5,71	6,52	14,2
Abril	4,46	5,50	6,56	19,3
Mayo	4,59	5,37	6,47	20,5
Junio	4,71	5,23	6,76	29,2
Julio	4,87	5,25	6,89	31,3
Agosto	5,00	5,17	7,15	38,4
Septiembre	5,26	5,63	7,24	28,6
Octubre	5,56	6,09	7,33	20,2
Noviembre	5,84	6,13	7,49	22,2
Diciembre	5,97	6,10	7,31	19,9
PROMEDIO AÑO	4,82	5,69	6,87	
DIF. AÑO ANTERIOR	53,54	18,05	20,78	

Fuente: Área Porcinos - Dirección de Porcinos, Aves de Granja y No Tradicionales, con datos de la Dirección Nacional de Información y Mercados- SIIA. MAGyP

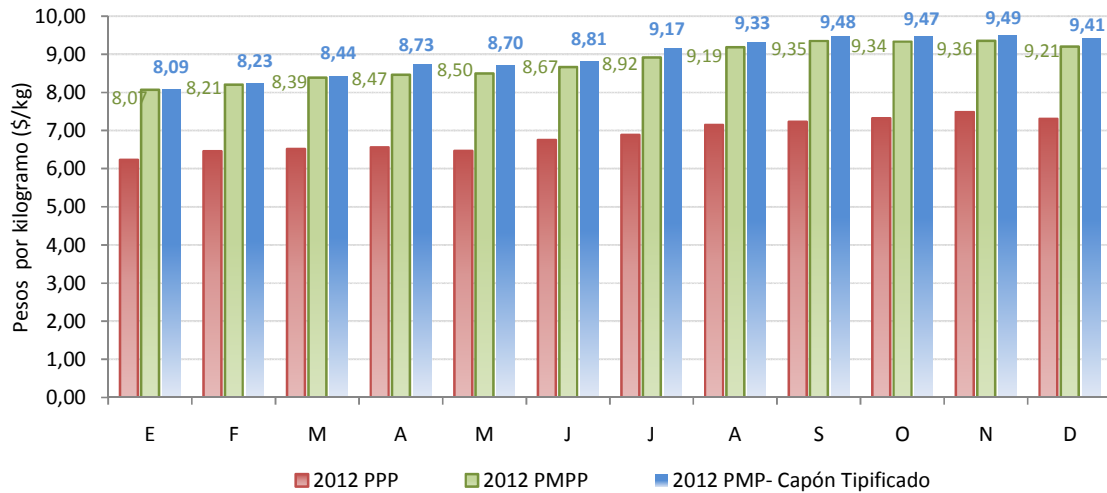
Precio promedio del capón general



Fuente: Área Porcinos - Dirección de Porcinos, Aves de Granja y No Tradicionales, con datos de la Dirección Nacional de Información y Mercados- SIIA. MAGyP



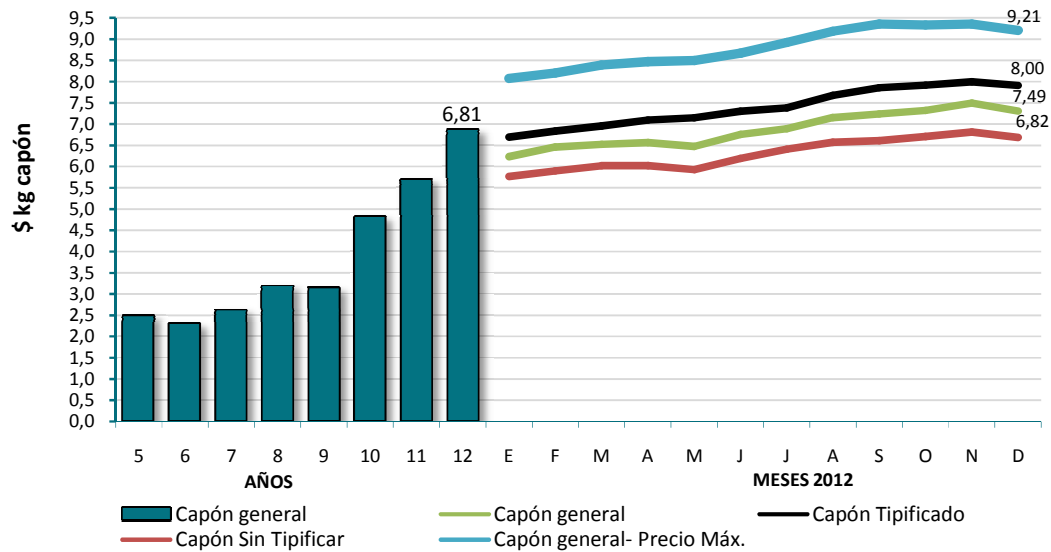
- Evolución mensual del precio promedio ponderado, máximo ponderado del capón general y precio máximo ponderado del capón tipificado -2012



Fuente: Área Porcinos - Dirección de Porcinos, Aves de Granja y No Tradicionales, con datos de la Dirección Nacional de Información y Mercados- SIIA. MAGyP.

- Evolución de los precios promedios del capón (cachorros, capones y hembras s/servicio) modalidad en pie- \$/kg vivo. Período 2005-2012 y mensual 2012.

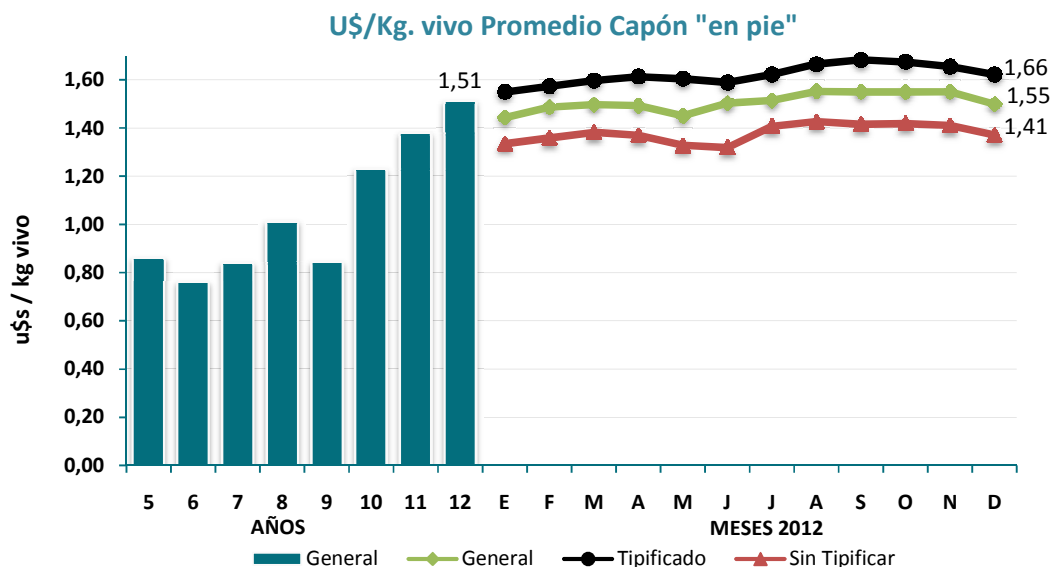
Precios Promedio Capón "en pie"



Fuente: Área Porcinos - Dirección de Porcinos, Aves de Granja y No tradicionales, con datos de la Dirección Nacional de Información y Mercados- SIIA. MAGyP.



- Evolución de los precios promedios del capón (cachorros, capones y hembras s/servicio) modalidad en pie- u\$s/kg vivo. Período 2005-2012 y mensual 2012.



Fuente: Área Porcinos - Dirección de Porcinos, Aves de Granja y No Tradicionales, con datos de la Dirección Nacional de Información y Mercados- SIIA. MAGyP.

- Evolución de la relación insumo/producto (maíz/capón). Período 2007-2012

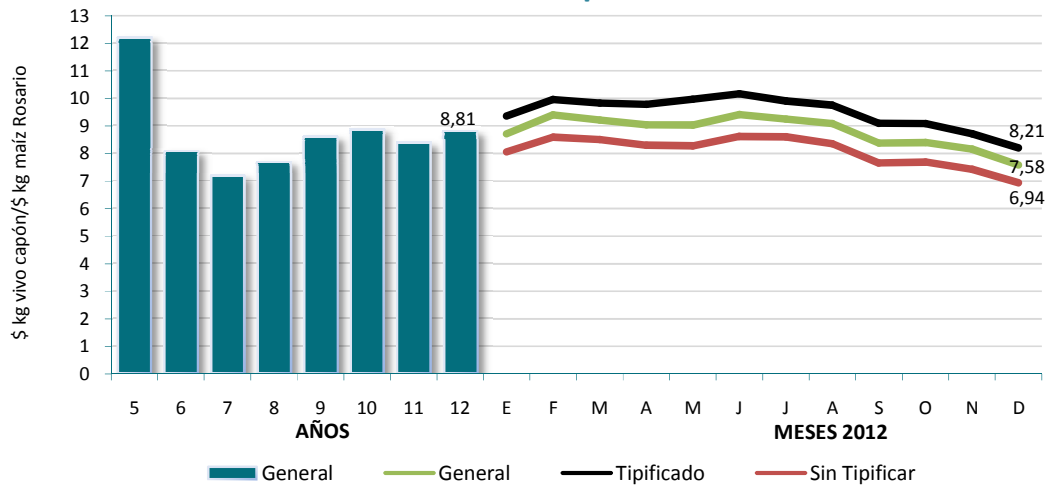
MESES	2007	2008	2009	2010	2011	2012
Enero	6,11	7,30	8,32	7,13	8,24	8,72
Febrero	6,26	6,81	7,87	8,02	7,73	9,41
Marzo	6,35	6,60	7,76	8,61	7,71	9,22
Abril	6,96	6,28	8,08	9,53	7,22	9,05
Mayo	6,71	6,24	8,40	9,26	7,28	9,04
Junio	6,52	6,08	7,36	9,88	7,33	9,42
Julio	7,50	6,48	7,21	9,68	7,66	9,25
Agosto	7,48	7,32	9,46	9,30	7,66	9,09
Septiembre	7,48	7,61	9,21	9,29	8,61	8,38
Octubre	7,86	9,81	8,97	9,49	10,13	8,40
Noviembre	8,68	10,68	8,85	8,78	11,58	8,17
Diciembre	8,63	10,98	11,79	8,91	9,55	7,58
Prom. Año	7,21	7,68	8,61	8,99	8,39	8,81

Fuente: Área Porcinos - Dirección de Porcinos, Aves de Granja y No Tradicionales, con datos de la Dirección Nacional de Información y Mercados- SIIA y DIMEAGRO.



- Evolución de la relación insumo/ producto (maíz/capón). Período 2005-2012 y mensual 2012.

Relación capón-maíz



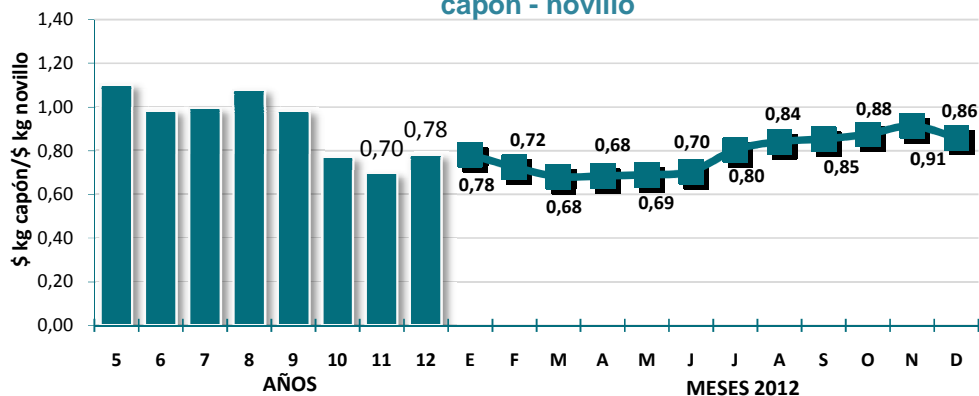
*Maíz Rosario Disponible (\$) - Cotización del Mercado a Término de Buenos Aires.
*Capón General, Tipificado y Sin Tipificar (\$/kg vivo). Dirección Nacional de Información y Mercados- SIIA. MAGyP.

Fuente: Área Porcinos - Dirección de Porcinos, Aves de Granja y No Tradicionales, con datos de la Dirección Nacional de Información y Mercados- SIIA y DIMEAGRO.

Relación maíz/capón. Dicho valor es un indicador relativo de la rentabilidad de la actividad, específicamente, cuantos kilogramos de maíz se pueden comprar con 1 kilogramo de capón; así en promedio para el año 2012 con la venta de 1 kg. vivo de capón pudieron adquirirse 8.81 kg de maíz. Comparando la situación actual con el año que nos antecede, el mismo se encuentra por encima en un 4,76%.

- Evolución de la relación precio del capón/ precio del novillo. Período 2005-2012 y mensual 2012.

Relación Producto-Producto capón - novillo



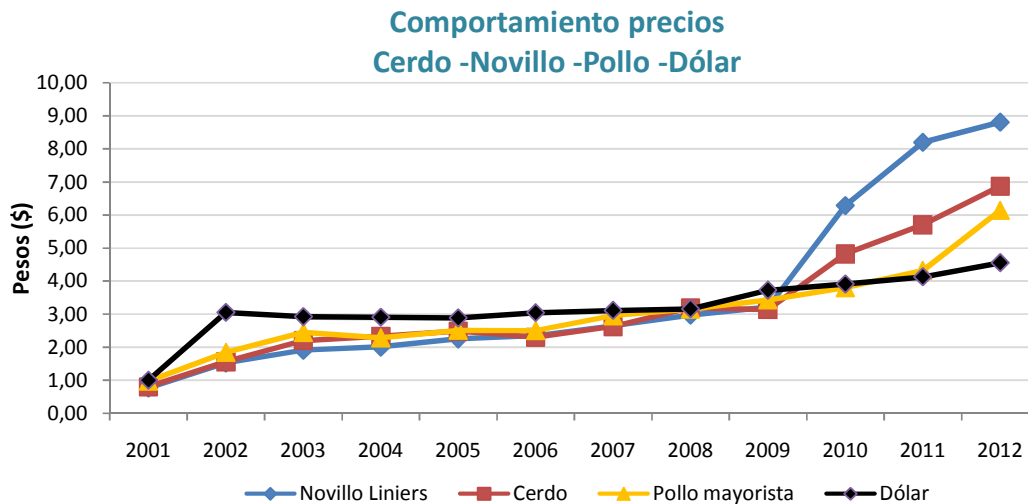
*Novillos (\$/kg vivo)-Mercado de Liniers S. A.
*Capón General, Tipificado y Sin Tipificar (\$/kg vivo). Dirección Nacional de Información y Mercados- SIIA. MAGyP.

Fuente: Área Porcinos - Dirección de Porcinos, Aves de Granja y No Tradicionales, datos de la Dirección Nacional de Información y Mercados- SIIA y Mercado de Liniers.



La relación capón- novillo analiza el comportamiento del precio capón general respecto de su principal competidor, precio novillo. Para el año 2012 dicho índice logró un valor promedio de 0,78; el mismo revela que para la compra de 1 kg de capón se han necesitado 0,78 kg de novillo, en relación a los precios establecidos en el mercado de carnes. Este índice permite observar un escenario favorable y competitivo para el sector, aunque dicho indicador incrementó un 12,12% respecto al año 2011.

- Evolución de precios para las principales carnes y valor dólar promedio. Período 2001- 2012



*Novillos (\$/kg vivo)-Mercado de Liniers S. A.

*Capón General, Tipificado y Sin Tipificar (\$/kg vivo). Dirección Nacional de Información y Mercados- SIIA. MAGyP.

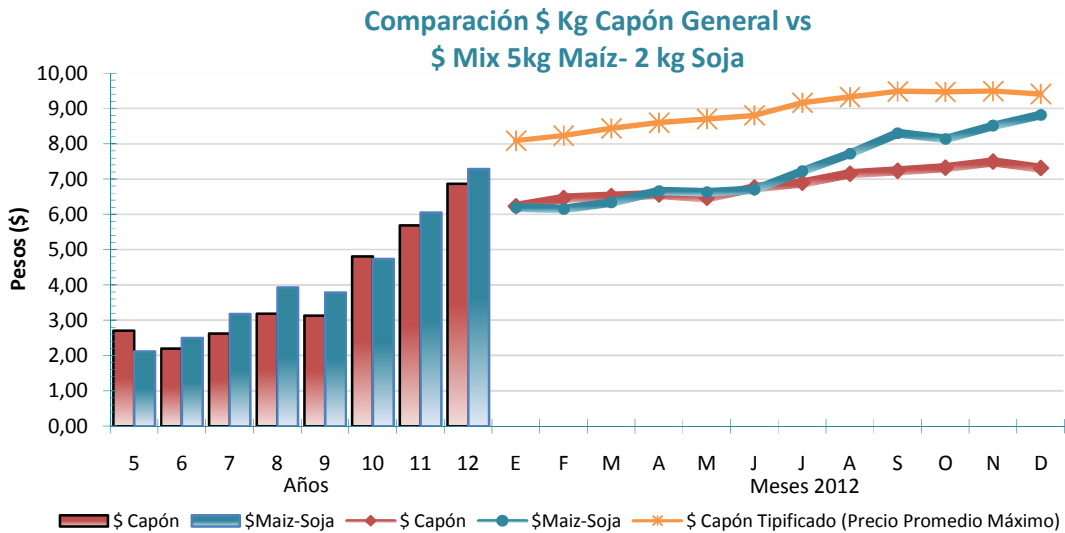
*Pollo parrillero eviscerado- segmento mayorista (\$/kg)- INDEC.

*Dólar (\$/U\$S)- Tipo de Cambio Nominal Promedio Mensual. Banco Central de la República Argentina.

Fuente: Área Porcinos - Dirección de Porcinos, Aves de Granja y No Tradicionales, con datos de la Dirección Nacional de Información y Mercados, DIMEAGRO, Mercado de Liniers y Banco Central de la República Argentina.



- Evolución de la relación precio capón- precio mix 5 kg de maíz + 2 kg de soja. Período 2005- 2012 y mensual 2012



Fuente: Área Porcinos - Dirección de Porcinos, Aves de Granja y No Tradicionales, con datos de la Dirección Nacional de Información y Mercados y DIMEAGRO.

La relación precio capón- mix 5 kg de maíz + 2 kg soja permite observar rápidamente cual es la incidencia del precio de los principales componentes en una ración, ante variaciones en el precio del capón. Podemos verificar que la relación se hace favorable cuando el precio del mix se encuentra por debajo del precio pagado por kg de capón, obteniéndose un mayor ingreso cuando la relación se hace cada vez más positiva. Para el presente análisis se han tomado dos precios de referencia, promedio ponderado para la categoría Capón General y máximo promedio ponderado para la categoría Capón Tipificado. Si comparamos el primero de ellos, respecto al mix, la relación se hace negativa a partir del mes de julio. Por el contrario, al tomar el precio máximo de la categoría Capón Tipificado se observa una relación positiva a lo largo de todo el año.



9. CONTEXTO INTERNACIONAL- 2012

- Producción. Principales países- 2012

Principales productores		
País	Producción (Miles de Tn)	Participación (%)
China	51.400	49,3%
UE- 27 países	22.750	21,8%
EEUU	10.575	10,1%
Brasil	3.260	3,1%
Rusia	2.045	2,0%
Vietnam	2.000	1,9%
Otros	12.333	11,8%
TOTAL	104.363	100%

Fuente: Área Porcinos - Dirección de Porcinos, Aves de Granja y No Tradicionales, con datos de USDA.

- Consumo. Principales países- 2012

Principales consumidores		
País	Consumo (Miles de Tn)	Participación (%)
China	51.940	50,0%
UE- 27 países	20.490	19,7%
EEUU	8.457	8,1%
Rusia	3.020	2,9%
Brasil	2.656	2,6%
Japón	2.533	2,4%
Otros	14.695	14,2%
TOTAL	103.791	100%

Fuente: Área Porcinos - Dirección de Porcinos, Aves de Granja y No Tradicionales, con datos de USDA.



- Importaciones. Principales países- 2012

Principales importadores		
País	Importación (Miles de Tn)	Participación (%)
Japón	1.260	18,7%
Rusia	975	14,4%
China	775	11,5%
México	675	10,0%
Corea del Sur	500	7,4%
Hong Kong	440	6,5%
Otros	2.124	31,5%
TOTAL	6.749	100%

Fuente: Área Porcinos - Dirección de Porcinos, Aves de Granja y No Tradicionales, con datos de USDA.

- Exportaciones. Principales países- 2012

Principales exportadores		
País	Exportación (Miles de Tn)	Participación (%)
EEUU	2.425	33,5%
UE- 27 países	2.280	31,5%
Canadá	1.250	17,3%
Brasil	605	8,4%
China	215	3,0%
Chile	170	2,3%
Otros	292	4,0%
TOTAL	7.237	100%

Fuente: Área Porcinos - Dirección de Porcinos, Aves de Granja y No Tradicionales, con datos de USDA.



10. MERCOSUR- 2012

- Producción/ consumo per cápita/ exportación. Principales países productores del Cono Sur-2012.

Año 2012	País		
Indicadores	Argentina	Brasil	Chile
Producción (Tn)	331.000	3.362.000	544.007(e)
Consumo per cápita (kg./hab./año)	8,56	15,0	27,0
Exportación (Tn)	6.968	605.000	170.000

Fuente: Abipecs, USDA, ODEPA y ASPROCER.

*Datos provisorios, sujetos a modificaciones.

Fuente: Área Porcinos - Dirección de Porcinos, Aves de Granja y No Tradicionales, con datos de Abipecs, USDA, ODEPA y ASPROCER.